

✓ Mufy światłowodowe ✓ Przełącznice ✓ Skrzynki dystrybucyjne



Mufy typu box



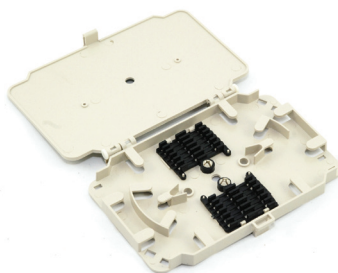
Mufy kapturowe



Przełącznice światłowodowe



Skrzynki dystrybucyjne



Tacki światłowodowe



Obudowy splittera



Mini mufy



Akcesoria

SPIS TREŚCI

1. Mufy światłowodowe	3-12
1.1 Mufy światłowodowe typu box	3-8
1.2 Mufy światłowodowe kapturowe	8-11
1.3 Mufy światłowodowe przelotowe, poziome	12
2. Przełącznice światłowodowe	13-19
3. Obudowy typu RACK do splitterów	20
3.1 Obudowy/kasety do splitterów	21
4. Skrzynki dystrybucyjne	21-22
5. Tacki/kasety spawów światłowodowych	23

Mufy światłowodowe typu box

Mufa światłowodowa GFP-2A



Właściwości:

- >>> 1 wejście na kabel magistralny
- >>> 2 wyjścia na kable abonenckie
- >>> Materiał: PC
- >>> Kolor: Biały
- >>> Wymiary: 166x120x28 mm
- >>> Waga: 0.2 kg
- >>> Stopień ochrony: IP65
- >>> Odchylana tacka spawów (maks. 4 spawy)
- >>> Ilość miejsc na adaptory: 4 (SC simplex/LC duplex)
- >>> Zakres temperatur pracy: -35°C~+60°C

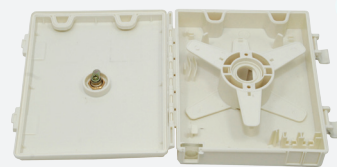
Wyposażenie:

- >>> Osłonki spawów (x2)
- >>> Śruby, kołki montażowe (x3)
- >>> Kluczyki do zamykania drzwiczek
- >>> Taśma izolacyjna

- >>> Możliwość nawinięcia zapasu kabla o małej średnicy
- >>> Demontowalne gumowe uszczelnienia otworów na kable
- >>> Montaż naścienny



Mufa światłowodowa GFP-2S



Właściwości:

- >>> Do gromadzenia zapasu kabla abonenckiego
- >>> Materiał: PC
- >>> Kolor: Jasnożółty
- >>> Wymiary: 175x150x40 mm
- >>> Waga: 0.15 kg
- >>> Ilość miejsc na osłonki spawów: 2
- >>> Ilość miejsc na adaptory: 2 (SC simplex/LC duplex)
- >>> Stopień ochrony: IP65
- >>> Zakres temperatur pracy: -35°C~+60°C

Wyposażenie:

- >>> Wkręty: 3
- >>> Kołki rozporowe: 3
- >>> Kluczyki do zamykania drzwiczek

- >>> Możliwość nawinięcia zapasu kabla do 30 metrów dla średnicy 3 mm
- >>> Demontowalna nylonowa uszczelka na kabel
- >>> Dwie integralne zaślepki pod adaptory
- >>> Montaż naścienny



Mufa światłowodowa GFP-4A



Właściwości:

- >>> 1 wejście na kabel magistralny
- >>> 4 wyjścia na kable abonenckie
- >>> Materiał: PC+ABS
- >>> Kolor: Biały
- >>> Wymiary: 205x135x38 mm
- >>> Waga: 0.45 kg
- >>> Stopień ochrony: IP65
- >>> Odchylana tacka spawów (maks. 8 spawów układanych podwójnie)
- >>> Ilość miejsc na adaptory: 4 (SC simplex/LC duplex)
- >>> Zakres temperatur pracy: -35°C~+60°C

Wyposażenie:

- >>> Osłonki spawów (x4)
- >>> Śruby montażowe
- >>> Kluczyki do zamykania drzwiczek

- >>> Demontowalne gumowe uszczelnienia otworów na kable
- >>> Montaż naścienny



Mufa światłowodowa GFP-8B



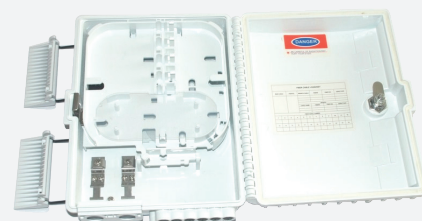
Właściwości:

- >>> 2 wejścia na kabel magistralny
- >>> 12 wyjść na kable abonenckie
- >>> Materiał: PC+ABS
- >>> Kolor: Biały
- >>> Wymiary: 250x200x72 mm
- >>> Waga: 0.8 kg
- >>> Stopień ochrony: IP65
- >>> Odchylana tacka spawów (maks. 12)
- >>> Ilość miejsc na adaptory: 4 (SC simplex/LC duplex)
- >>> Zakres temperatur pracy: -35°C~+60°C

Wyposażenie:

- >>> Osłonki spawów (x8)
- >>> Akcesoria montażowe
- >>> Opaski zaciskowe
- >>> Tuba ochronna do dystrybucji włókien
- >>> Kluczyki do zamykania drzwiczek

- >>> Dławiki kablowe na kable magistralne
- >>> Tulejki gumowe na kable abonenckie
- >>> Możliwy montaż naścienny oraz do stelażu zapasu kabla



Mufy światłowodowe typu box

Mufa światłowodowa GFP-8E



Właściwości:

- >> 3 wejścia na kabel magistralny
- >> 9 wyjść na kable abonenckie
- >> Materiał: PC+ABS
- >> Kolor: Biały
- >> Wymiary: 220x180x50 mm
- >> Waga: 0.6 kg
- >> Stopień ochrony: IP65
- >> Zintegrowana tacka spawów
- >> Ilość miejsc na adaptery: 4 (SC simplex/LC duplex)
- >> Zakres temperatur pracy: -35°C~+60°C

Wyposażenie:

- >> Osłonki spawów (x8)
- >> Tuba ochronna do dystrybucji włókien
- >> Opaski zaciskowe
- >> Kluczyki do zamykania drzwiczek

- >> Gumowe uszczelnienia otworów na kable
- >> Rozkładane wejścia na kable magistralne
- >> Montaż naścienny lub do stelażu zapasu kabla



Mufa światłowodowa GFP-12T



Właściwości:

- >> 4 wejścia/wyjścia
- >> Stal nierdzewna/Tworzywo ABS
- >> Wymiary: 250x153x30 mm
- >> Waga: 0.8 kg
- >> Stopień ochrony: IP65
- >> Tacka spawów (maks. 12)
- >> Zakres temperatur pracy: -35°C~+60°C

Wyposażenie:

- >> Osłonki spawów: 12
- >> Tacka spawów
- >> Taśma izolacyjna
- >> Taśma dwustronnie klejąca
- >> Śruby montażowe (x8)
- >> Plastikowe opaski zaciskowe
- >> Klucz montażowy

- >> Do instalacji napowietrznych, doziemnych, kanalizacyjnych
- >> Maksymalna średnica przewodów: 15 mm
- >> Gumowe sworznie uszczelniające otwory
- >> Możliwość dokręcenia dodatkowej tacki spawów



Mufa światłowodowa GFP-12C-BL



Właściwości:

- >> 2 wejścia na kabel magistralny
- >> 13 wyjść na kable abonenckie
- >> Materiał: PC
- >> Kolor: Czarny
- >> Wymiary: 240x220x70 mm
- >> Waga: 1.3 kg
- >> Stopień ochrony: IP65
- >> Zintegrowana tacka spawów (maks. 20 spawów)
- >> Ilość miejsc na adaptery: 12 (SC simplex/LC duplex)
- >> Zakres temperatur pracy: -35°C~+60°C

Wyposażenie:

- >> Osłonki spawów: 12
- >> Opaski zaciskowe
- >> Akcesoria montażowe
- >> Taśma izolacyjna
- >> Kluczyki do zamykania drzwiczek
- >> Tuba ochronna do dystrybucji włókien

- >> Tulejki gumowe do wyjść abonenckich
- >> Rozkładane wejścia na kable magistralne
- >> Montaż naścienny



Mufa światłowodowa GFP-12C



Właściwości:

- >> 2 wejścia na kabel magistralny
- >> 13 wyjść na kable abonenckie
- >> Materiał: PC
- >> Kolor: Szary
- >> Wymiary: 240x220x70 mm
- >> Waga: 1.3 kg
- >> Stopień ochrony: IP65
- >> Zintegrowana tacka spawów (maks. 20 spawów)
- >> Ilość miejsc na adaptery: 12 (SC simplex/LC duplex)
- >> Zakres temperatur pracy: -35°C~+60°C

Wyposażenie:

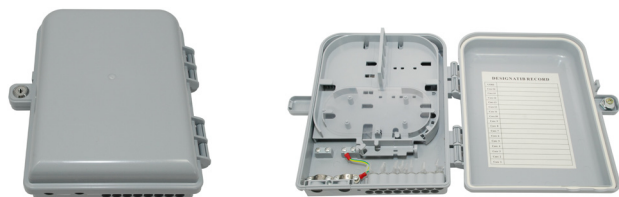
- >> Osłonki spawów: 12
- >> Opaski zaciskowe
- >> Akcesoria montażowe
- >> Taśma izolacyjna
- >> Kluczyki do zamykania drzwiczek
- >> Tuba ochronna do dystrybucji włókien

- >> Tulejki gumowe do wyjść abonenckich
- >> Rozkładane wejścia na kable magistralne
- >> Montaż naścienny



Mufy światłowodowe typu box

Mufa światłowodowa GFP-16A



Właściwości:

- >>> 2 wejścia na kabel magistralny
- >>> 16 wyjść na kable abonenckie
- >>> Materiał: PC+ABS
- >>> Kolor: Szary
- >>> Wymiary: 315x245x100 mm
- >>> Waga: 1.3 kg
- >>> Stopień ochrony: IP65
- >>> Zintegrowana, odchylana tacka spawów (maks. 24 spawy)
- >>> Ilość miejsc na adaptery: 16 (SC simplex/LC duplex)
- >>> Zakres temperatur pracy: -35°C~+70°C

Wyposażenie:

- >>> Osłonki spawów (x16)
- >>> Tuba ochronna do dystrybucji włókien
- >>> Opaski zaciskowe
- >>> Taśma izolacyjna
- >>> Kluczyki do zamykania drzwiczek
- >>> Tulejki uszczelniające kable abonenckie
- >>> Rozkładane wejścia na kable magistralne
- >>> Montaż naścienny lub do stelażu zapasu kabla



Mufa światłowodowa GFP-16C



Właściwości:

- >>> 4 wejścia na kabel magistralny
- >>> 16 wyjść na kable abonenckie
- >>> Materiał: Polipropylen PP
- >>> Kolor: Czarny
- >>> Wymiary: 388x242x128 mm
- >>> Waga: 3.5 kg
- >>> Stopień ochrony: IP67
- >>> 4 tacki spawów (maks. 96 spawów)
- >>> Ilość miejsc na adaptery: 24 (SC simplex/LC duplex)
- >>> Zakres temperatur pracy: -35°C~+80°C

Wyposażenie:

- >>> Osłonki spawów: 96
- >>> Tuby ochronne do dystrybucji włókien
- >>> Metalowe obejmy zaciskowe:4
- >>> Metalowy wspornik do montażu
- >>> Zaślepki portu przelotowego:4
- >>> Plastikowe opaski zaciskowe:5
- >>> Śruby montażowe: 2
- >>> Taśma izolacyjna
- >>> Alkopad
- >>> Klucz do dławików portów
- >>> Uszczelnienia wszystkich wlotów/wylotów na kable
- >>> Maksymalna średnica na kable wejściowe: 18 mm
- >>> Otwory środkowe dwudzielne, otwory zewnętrzne wyposażone w dławiki
- >>> Montaż naścienny oraz do słupa telekomunikacyjnego



Mufa światłowodowa GFP-16D



Właściwości:

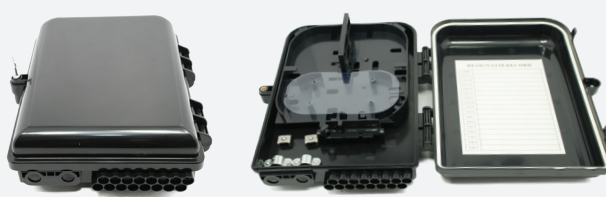
- >>> 2 wejścia na kabel magistralny
- >>> 16 wyjść na kable abonenckie
- >>> Materiał: PC
- >>> Kolor: Szary
- >>> Wymiary: 310x250x90 mm
- >>> Waga: 1.5 kg
- >>> Stopień ochrony: IP65
- >>> Zintegrowana, odchylana tacka spawów (maks. 24 spawy)
- >>> Ilość miejsc na adaptery: 16 (SC simplex/LC duplex)
- >>> Zakres temperatur pracy: -40°C~+60°C

Wyposażenie:

- >>> Osłonki spawów: 12
- >>> Opaski zaciskowe
- >>> Akcesoria montażowe
- >>> Taśma izolacyjna
- >>> Kluczyki do zamykania drzwiczek
- >>> Tuba ochronna do dystrybucji włókien
- >>> Tulejki gumowe do wyjść abonenckich
- >>> Rozkładane wejścia na kable magistralne
- >>> Montaż naścienny lub do stelażu zapasu kabla



Mufa światłowodowa GFP-16D-BL



Właściwości:

- >>> 2 wejścia na kabel magistralny
- >>> 16 wyjść na kable abonenckie
- >>> Materiał: PC
- >>> Kolor: Czarny
- >>> Wymiary: 310x250x90 mm
- >>> Waga: 1.5 kg
- >>> Stopień ochrony: IP65
- >>> Zintegrowana, odchylana tacka spawów (maks. 24 spawy)
- >>> Ilość miejsc na adaptery: 16 (SC simplex/LC duplex)
- >>> Zakres temperatur pracy: -40°C~+60°C

Wyposażenie:

- >>> Osłonki spawów: 12
- >>> Opaski zaciskowe
- >>> Akcesoria montażowe
- >>> Taśma izolacyjna
- >>> Kluczyki do zamykania drzwiczek
- >>> Tuba ochronna do dystrybucji włókien
- >>> Tulejki gumowe do wyjść abonenckich
- >>> Rozkładane wejścia na kable magistralne
- >>> Montaż naścienny lub do stelażu zapasu kabla



Mufy światłowodowe typu box

Mufa światłowodowa GFP-16N



Właściwości:

- >>> 4 wejścia na kabel magistralny
- >>> 16 wyjść na kable abonenckie
- >>> Materiał: PC+ABS
- >>> Kolor: Biały
- >>> Wymiary: 340x200x85 mm
- >>> Waga: 1.6 kg
- >>> Stopień ochrony: IP65

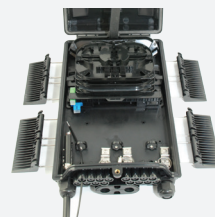
Wyposażenie:

- >>> Osłonki spawów (x16)
 - >>> Tuba ochronna do dystrybucji włókien
 - >>> Opaski zaciskowe
 - >>> Taśma izolacyjna
 - >>> Kluczyki do zamykania drzwiczek
 - >>> Akcesoria montażowe
- >>> Trzy zintegrowane tacki spawów (maks. 18 spawów)
- >>> Ilość miejsc na adaptery: 18 (SC simplex/LC duplex)
- >>> Zakres temperatur pracy: -35°C~+70°C

- >>> Otwory środkowe dwudzielne, otwory zewnętrzne wyposażone w dławiki
- >>> Tulejki uszczelniające kable abonenckie
- >>> Montaż naścienny lub do stelażu zapasu kabla



Mufa światłowodowa GFP-16N-BL



Właściwości:

- >>> 4 wejścia na kabel magistralny
- >>> 16 wyjść na kable abonenckie
- >>> Materiał: PC+ABS
- >>> Kolor: Czarny
- >>> Wymiary: 340x200x85 mm
- >>> Waga: 1.6 kg
- >>> Stopień ochrony: IP65

Wyposażenie:

- >>> Osłonki spawów (x16)
 - >>> Tuba ochronna do dystrybucji włókien
 - >>> Opaski zaciskowe
 - >>> Taśma izolacyjna
 - >>> Kluczyki do zamykania drzwiczek
 - >>> Akcesoria montażowe
- >>> Trzy zintegrowane tacki spawów (maks. 18 spawów)
- >>> Ilość miejsc na adaptery: 18 (SC simplex/LC duplex)
- >>> Zakres temperatur pracy: -35°C~+70°C

- >>> Otwory środkowe dwudzielne, otwory zewnętrzne wyposażone w dławiki
- >>> Tulejki uszczelniające kable abonenckie
- >>> Montaż naścienny lub do stelażu zapasu kabla



Mufa światłowodowa GFP-16G



Właściwości:

- >>> 2 wejścia na kabel magistralny
- >>> 16 wyjść na kable abonenckie
- >>> Materiał: PC+ABS
- >>> Kolor: Szary
- >>> Wymiary: 300x240x95 mm
- >>> Waga: 1.7 kg
- >>> Stopień ochrony: IP65

Wyposażenie:

- >>> Osłonki spawów (x16)
 - >>> Tuba ochronna do dystrybucji włókien
 - >>> Opaski zaciskowe
 - >>> Taśma izolacyjna
 - >>> Kluczyki do zamykania drzwiczek
 - >>> Akcesoria montażowe
- >>> Zintegrowana, odchylana tacka spawów (maks. 24 spawy)
- >>> Ilość miejsc na adaptery: 16 (SC simplex/LC duplex)
- >>> Zakres temperatur pracy: -35°C~+70°C

- >>> Tulejki uszczelniające kable abonenckie
- >>> Rozkładane wejścia na kable magistralne
- >>> Montaż naścienny lub do stelażu zapasu kabla



Mufa światłowodowa GFP-16G-BL



Właściwości:

- >>> 2 wejścia na kabel magistralny
- >>> 16 wyjść na kable abonenckie
- >>> Materiał: PC+ABS
- >>> Kolor: Czarny
- >>> Wymiary: 300x240x95 mm
- >>> Waga: 1.7 kg
- >>> Stopień ochrony: IP65

Wyposażenie:

- >>> Osłonki spawów (x16)
 - >>> Tuba ochronna do dystrybucji włókien
 - >>> Opaski zaciskowe
 - >>> Taśma izolacyjna
 - >>> Kluczyki do zamykania drzwiczek
 - >>> Akcesoria montażowe
- >>> Zintegrowana, odchylana tacka spawów (maks. 24 spawy)
- >>> Ilość miejsc na adaptery: 16 (SC simplex/LC duplex)
- >>> Zakres temperatur pracy: -35°C~+70°C

- >>> Tulejki uszczelniające kable abonenckie
- >>> Rozkładane wejścia na kable magistralne
- >>> Montaż naścienny lub do stelażu zapasu kabla



Mufy światłowodowe typu box

Mufa światłowodowa GFP-24N



Właściwości:

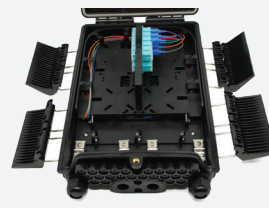
- >>> 4 wejścia na kabel magistralny
- >>> 24 wyjścia na kable abonenckie
- >>> Materiał: PC+ABS
- >>> Kolor: Biały
- >>> Wymiary: 330x220x85 mm
- >>> Waga: 1.8 kg
- >>> Stopień ochrony: IP65
- >>> Zintegrowana tacka spawów (maks. 12/24 spawy)
- >>> Ilość miejsc na adaptery: 24 (SC simplex/LC duplex)
- >>> Zakres temperatur pracy: -35°C~+70°C
- >>> Otwory zewnętrzne wyposażone w dławiki PG19
- >>> Otwory środkowe dwudzielne (maks. średnica kabli 18 mm)
- >>> Tulejki uszczelniające kable abonenckie
- >>> Montaż ścienny lub do stelażu zapasu kabla

Wyposażenie:

- >>> Osłonki spawów (x24)
- >>> Tuba ochronna do dystrybucji włókien
- >>> Opaski zaciskowe
- >>> Metalowe obejmy (x4)
- >>> Kluczyki do zamykania drzwiczek
- >>> Akcesoria montażowe



Mufa światłowodowa GFP-24N-BL



Właściwości:

- >>> 4 wejścia na kabel magistralny
- >>> 24 wyjścia na kable abonenckie
- >>> Materiał: PC+ABS
- >>> Kolor: Czarny
- >>> Wymiary: 330x220x85 mm
- >>> Waga: 1.8 kg
- >>> Stopień ochrony: IP65
- >>> Zintegrowana tacka spawów (maks. 12/24 spawy)
- >>> Ilość miejsc na adaptery: 24 (SC simplex/LC duplex)
- >>> Zakres temperatur pracy: -35°C~+70°C
- >>> Otwory zewnętrzne wyposażone w dławiki PG19
- >>> Otwory środkowe dwudzielne (maks. średnica kabli 18 mm)
- >>> Tulejki uszczelniające kable abonenckie
- >>> Montaż ścienny lub do stelażu zapasu kabla

Wyposażenie:

- >>> Osłonki spawów (x24)
- >>> Tuba ochronna do dystrybucji włókien
- >>> Opaski zaciskowe
- >>> Metalowe obejmy (x4)
- >>> Kluczyki do zamykania drzwiczek
- >>> Akcesoria montażowe



Mufa światłowodowa GFP-24B

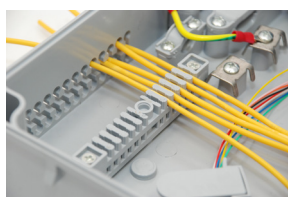
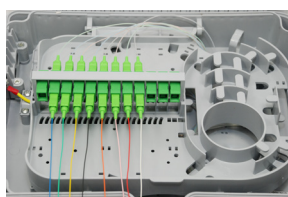


Właściwości:

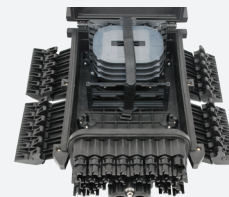
- >>> 3 wejścia na kabel magistralny
- >>> 24 wyjścia na kable abonenckie
- >>> Materiał: PC+ABS
- >>> Kolor: Szary
- >>> Wymiary: 300x235x100 mm
- >>> Waga: 1.3 kg
- >>> Stopień ochrony: IP65
- >>> Ilość miejsc na spawy: 24
- >>> Ilość miejsc na adaptery: 24 (SC simplex/LC duplex)
- >>> Zakres temperatur pracy: -35°C~+70°C
- >>> Gumowe uszczelnienie na kable abonenckie
- >>> Rozkładane wejścia na kable magistralne
- >>> Montaż ścienny lub do stelażu zapasu kabla

Wyposażenie:

- >>> Osłonki spawów: 24
- >>> Taśma izolacyjna
- >>> Tuba ochronna
- >>> Wkręty i kołki rozporowe: 4
- >>> Kluczyk do zamknięcia mufy



Mufa światłowodowa GFP-24C

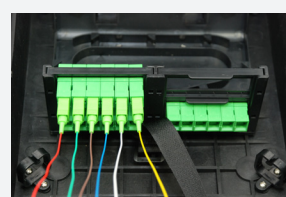


Właściwości:

- >>> 2 wejścia na kabel magistralny
- >>> 24 wyjść na kable abonenckie
- >>> Materiał: PC+ABS
- >>> Kolor: Czarny
- >>> Wymiary: 388x242x128 mm
- >>> Waga: 3.6 kg
- >>> Stopień ochrony: IP67
- >>> 4 tacki spawów (maks. 96 spawów)
- >>> Ilość miejsc na adaptery: 24 (SC simplex/LC duplex)
- >>> Zakres temperatur pracy: -35°C~+80°C
- >>> Uszczelnienia wszystkich wlotów/wylotów na kable
- >>> Maksymalna średnica na kable wejściowe: 18 mm
- >>> Montaż ścienny oraz do słupa telekomunikacyjnego

Wyposażenie:

- >>> Osłonki spawów: 96
- >>> Tuby ochronne do dystrybucji włókien
- >>> Metalowe obejmy zaciskowe: 2
- >>> Metalowy wspornik do montażu
- >>> Zaśleпки portu przelotowego: 4
- >>> Plastikowe opaski zaciskowe: 5
- >>> Śruby montażowe: 2
- >>> Taśma izolacyjna
- >>> Alkopad
- >>> Klucz do dławików portów



Mufy światłowodowe typu box

Mufa światłowodowa GFP-24C-2



Właściwości:

- >>> 4 wejścia na kabel magistralny
- >>> 16 wyjść na kable abonenckie
- >>> Materiał: Polipropylen PP
- >>> Kolor: Czarny
- >>> Wymiary: 388x242x150 mm
- >>> Waga: 5 kg
- >>> Stopień ochrony: IP67
- >>> 6 tacek spawów (maks. 144 spawy)
- >>> Ilość miejsc na adaptery: 24 (SC simplex/LC duplex)
- >>> Zakres temperatur pracy: -35°C~+80°C

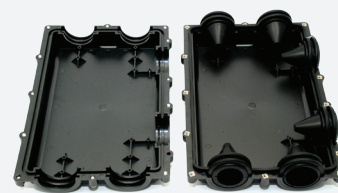
Wyposażenie:

- >>> Osłonki spawów: 144
- >>> Tuby ochronne do dystrybucji włókien
- >>> Metalowe obejmy zaciskowe:4
- >>> Metalowy wspornik do montażu
- >>> Zaślepki portu przelotowego:4
- >>> Plastikowe opaski zaciskowe:5
- >>> Śruby montażowe: 2
- >>> Taśma izolacyjna
- >>> Alkopad
- >>> Klucz do dławików portów

- >>> Uszczelnienia wszystkich wlotów/wyotów na kable
- >>> Maksymalna średnica na kable wejściowe: 18-21 mm
- >>> Otwory środkowe dwudzielne, otwory zewnętrzne wyposażone w dławiki
- >>> Montaż naścienny oraz do słupa telekomunikacyjnego



Mufa światłowodowa GFP-6R do łączenia mikrorurek



Właściwości:

- >>> Ilość portów/wejść: 6
- >>> Materiał: ABS
- >>> Kolor: Czarny
- >>> Wymiary: 316x220x72 mm
- >>> Waga: 1 kg
- >>> Stopień ochrony: IP67
- >>> Zakres temperatur pracy: -35°C~+70°C

Zastosowanie:

- >>> Połączenia mikrorurek
- >>> Połączenia multirur
- >>> Wprowadzanie wiązek
- >>> W studniach kablowych
- >>> Bezpośrednio w ziemi
- >>> Demontowalna uszczelka
- >>> Wloty umiejscowione na trzech ściankach
- >>> Zakres średnic wprowadzanych elementów: 10-48 mm



Mufy światłowodowe kapturowe

Mufa światłowodowa I-M.048.3.1



Właściwości:

- >>> 3 porty okrągłe (ø17 mm)
- >>> 1 port owalny (wymiary: 44x27 mm)
- >>> Materiał: Polipropylen PP
- >>> Kolor: Czarny
- >>> Wysokość: 300 mm
- >>> Średnica kaptura: 120 mm
- >>> Waga: 2.1 kg
- >>> Stopień ochrony: IP68
- >>> 4 tacki spawów
- >>> Maks. ilość spawów: 48
- >>> Temperatura pracy: -35°C~+65°C

Wyposażenie:

- >>> Uchwyt do mocowania na ścianie
- >>> Obejma do montażu na słupie
- >>> Osłonki spawów: 48
- >>> Uszczelnienia portów kablowych
- >>> Odpowietrznik
- >>> Znaczniki
- >>> Taśma izolacyjna

- >>> Instalacje napowietrzne, kanalizacyjne, doziemne
- >>> Uszczelniające osłony termokurczliwe
- >>> Montaż naścienny lub do słupa telekomunikacyjnego



Mufa światłowodowa I-M.048.3.1-G



Właściwości:

- >>> 4 porty dławikowe
- >>> Materiał: Polipropylen PP
- >>> Kolor: Czarny
- >>> Wysokość: 288 mm
- >>> Średnica kaptura: 178 mm
- >>> Waga: 2.3 kg
- >>> Stopień ochrony: IP67
- >>> 4 tacki spawów
- >>> Maks. ilość spawów: 48/96
- >>> Temperatura pracy: -35°C~+65°C

Wyposażenie:

- >>> Uchwyt do mocowania na ścianie
- >>> Obejma do montażu na słupie
- >>> Osłonki spawów: 48
- >>> Znaczniki
- >>> Taśma izolacyjna

- >>> Instalacje napowietrzne, kanalizacyjne, doziemne
- >>> Montaż naścienny lub do słupa telekomunikacyjnego



Mufy światłowodowe kapturowe

Mufa światłowodowa T-M.048.3.1



Właściwości:

- >> 3 porty okrągłe (ø22 mm)
- >> 1 port owalny (wymiary: 43x22 mm)
- >> Materiał: Polipropylen PP
- >> Kolor: Czarny
- >> Wysokość: 300 mm
- >> Średnica kaptura: 120 mm
- >> Waga: 2.2 kg
- >> Stopień ochrony: IP68
- >> 4 tacki spawów
- >> Maks. ilość spawów: 48
- >> Temperatura pracy: -35°C~+65°C

Wyposażenie:

- >> Wspornik do montażu na ścianie
- >> Obejma do montażu na słupie
- >> Osłonki spawów: 48
- >> Uszczelnienia portów kablowych
- >> Odpowietrznik
- >> Znaczniki
- >> Taśma izolacyjna

- >> Instalacje napowietrzne, kanalizacyjne, doziemne
- >> Uszczelniające osłony termokurczliwe
- >> Montaż naścienny lub do słupa telekomunikacyjnego



Mufa światłowodowa I-M.096.3.1



Właściwości:

- >> 3 porty okrągłe (ø21 mm)
- >> 1 port owalny (wymiary: 46x26 mm)
- >> Materiał: Polipropylen PP
- >> Kolor: Czarny
- >> Wysokość: 430 mm
- >> Średnica kaptura: 120 mm
- >> Waga: 2.8 kg
- >> Stopień ochrony: IP68
- >> 4 tacki spawów
- >> Maks. ilość spawów: 96
- >> Temperatura pracy: -35°C~+65°C

Wyposażenie:

- >> Uszczelnienia portów kablowych
- >> Wspornik do montażu na ścianie
- >> Obejma do montażu na słupie
- >> Osłonki spawów: 96
- >> Znaczniki
- >> Kabelek uziemiający
- >> Taśma izolacyjna

- >> Instalacje napowietrzne, kanalizacyjne, doziemne
- >> Uszczelniające osłony termokurczliwe
- >> Montaż naścienny lub do słupa telekomunikacyjnego



Mufa światłowodowa T-M.096.3.1



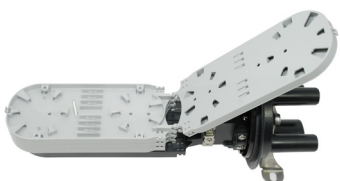
Właściwości:

- >> 3 porty okrągłe (ø21 mm)
- >> 1 port owalny (wymiary: 46x26 mm)
- >> Materiał: Polipropylen PP
- >> Kolor: Czarny
- >> Wysokość: 420 mm
- >> Średnica kaptura: 120 mm
- >> Waga: 2.8 kg
- >> Stopień ochrony: IP68
- >> 4 tacki spawów
- >> Maks. ilość spawów: 96
- >> Temperatura pracy: -35°C~+65°C

Wyposażenie:

- >> Uszczelnienia portów kablowych
- >> Wspornik do montażu na ścianie
- >> Obejma do montażu na słupie
- >> Osłonki spawów: 96
- >> Znaczniki
- >> Kabelek uziemiający
- >> Taśma izolacyjna

- >> Instalacje napowietrzne, kanalizacyjne, doziemne
- >> Uszczelniające osłony termokurczliwe
- >> Montaż naścienny lub do słupa telekomunikacyjnego



Mufa światłowodowa I-M.144.3.1



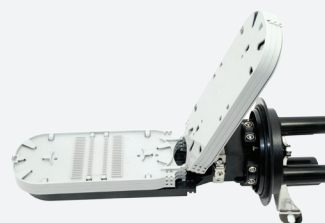
Właściwości:

- >> 3 porty okrągłe (ø20 mm)
- >> 1 port owalny (wymiary: 46x23 mm)
- >> Materiał: Polipropylen PP
- >> Kolor: Czarny
- >> Wysokość: 420 mm
- >> Średnica kaptura: 120 mm
- >> Waga: 2.4 kg
- >> Stopień ochrony: IP68
- >> 6 tacek spawów
- >> Maks. ilość spawów: 144
- >> Temperatura pracy: -35°C~+65°C

Wyposażenie:

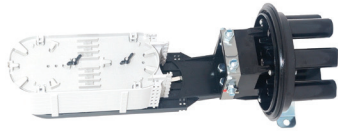
- >> Uszczelnienia portów kablowych
- >> Wspornik do mocowania na ścianie
- >> Obejma do montażu na słupie
- >> Osłonki spawów: 144
- >> Taśma izolacyjna

- >> Instalacje napowietrzne, kanalizacyjne, doziemne
- >> Uszczelniające osłony termokurczliwe
- >> Montaż naścienny lub do słupa telekomunikacyjnego



Mufy światłowodowe kapturowe

Mufa światłowodowa I-M.144.4.1



Właściwości:

- >> 4 porty okrągłe (ø22 mm)
- >> 1 port owalny (wymiary: 43x25 mm)
- >> Materiał: Polipropylen PP
- >> Kolor: Czarny
- >> Wysokość: 500 mm
- >> Średnica kaptura: 190 mm
- >> Waga: 4 kg
- >> Stopień ochrony: IP68
- >> 6 tacek spawów
- >> Maks. ilość spawów: 144
- >> Temperatura pracy: -35°C~+65°C

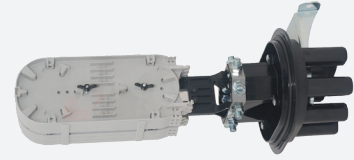
Wyposażenie:

- >> Osłonki spawów: 144
- >> Osłony termokurczliwe: 5
- >> Tuby ochronne do dystrybucji włókien
- >> Kabel uziemiający
- >> Taśma izolacyjna
- >> Papier ścierny

- >> Instalacje napowietrzne, kanalizacyjne, doziemne
- >> Uszczelniające osłony termokurczliwe
- >> Montaż naścienny lub do słupa telekomunikacyjnego



Mufa światłowodowa I-M.144.6.1



Właściwości:

- >> 6 portów okrągłych (ø22 mm)
- >> 1 port owalny (wymiary: 43x25 mm)
- >> Materiał: Polipropylen PP
- >> Kolor: Czarny
- >> Wysokość: 450 mm
- >> Średnica kaptura: 190 mm
- >> Waga: 3.8 kg
- >> Stopień ochrony: IP68
- >> 6 tacek spawów
- >> Maks. ilość spawów: 144
- >> Temperatura pracy: -35°C~+65°C

Wyposażenie:

- >> Osłonki spawów: 144
- >> Osłony termokurczliwe: 7
- >> Tuby ochronne do dystrybucji włókien
- >> Kabel uziemiający
- >> Taśma izolacyjna
- >> Papier ścierny

- >> Instalacje napowietrzne, kanalizacyjne, doziemne
- >> Uszczelniające osłony termokurczliwe
- >> Montaż naścienny lub do słupa telekomunikacyjnego



Mufa światłowodowa I-M.144.5.1



Właściwości:

- >> 5 portów okrągłych (ø35 mm)
- >> 1 port owalny (wymiary: 82x49 mm)
- >> Materiał: Polipropylen PP
- >> Kolor: Czarny
- >> Wysokość: 700 mm
- >> Średnica kaptura: 250 mm
- >> Waga: 5.2 kg
- >> Stopień ochrony: IP68
- >> 8 tacek spawów
- >> Maks. ilość spawów: 288 (8x36)
- >> Temperatura pracy: -35°C~+65°C

Wyposażenie:

- >> Wspornik naścienny
- >> Obejma montażowa
- >> Osłonki spawów: 288
- >> Osłony termokurczliwe: 6
- >> Zestaw rękawiczek
- >> Woreczek absorbujący wilgoć
- >> Tuby ochronne
- >> Spinacz włókien
- >> Kable uziemiające
- >> Papier ścierny
- >> Kołki rozporowe

- >> Instalacje napowietrzne, kanalizacyjne, doziemne
- >> Uszczelniające osłony termokurczliwe
- >> Montaż naścienny lub do słupa telekomunikacyjnego



Mufa światłowodowa I-M.144.7.1



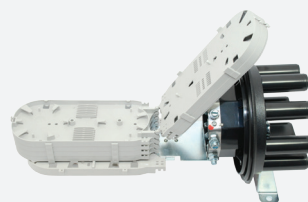
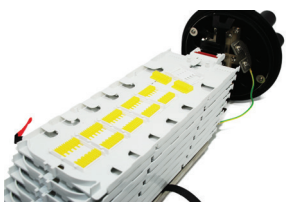
Właściwości:

- >> 7 portów okrągłych (ø25 mm)
- >> 1 port owalny (wymiary: 82x46 mm)
- >> Materiał: Polipropylen PP
- >> Kolor: Czarny
- >> Wysokość: 500 mm
- >> Średnica kaptura: 180 mm
- >> Waga: 4 kg
- >> Stopień ochrony: IP68
- >> 6 tacek spawów
- >> Maks. ilość spawów: 144 (6x24)
- >> Temperatura pracy: -35°C~+65°C

Wyposażenie:

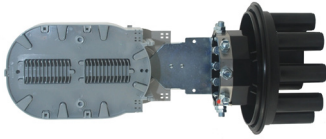
- >> Uszczelnienia portów kablowych
- >> Wspornik do mocowania na ścianie
- >> Obejma do montażu na słupie
- >> Osłonki spawów: 144
- >> Taśma izolacyjna
- >> Spinacz włókien

- >> Instalacje napowietrzne, kanalizacyjne, doziemne
- >> Uszczelniające osłony termokurczliwe
- >> Montaż naścienny lub do słupa telekomunikacyjnego



Mufy światłowodowe kapturowe

Mufa światłowodowa I-M.288.7.1



Właściwości:

- >> 7 portów okrągłych (ø30 mm)
- >> 1 port owalny (wymiary: 80x45 mm)
- >> Materiał: Polipropylen PP
- >> Kolor: Czarny
- >> Wysokość: 510 mm
- >> Średnica kaptura: 250 mm
- >> Waga: 5.5 kg
- >> Stopień ochrony: IP67
- >> 5 tacek spawów
- >> Maks. ilość spawów: 288
- >> Temperatura pracy: -35°C~+65°C

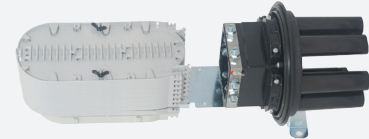
Wyposażenie:

- >> Wspornik do mocowania na ścianie
- >> Osłonki spawów: 288
- >> Osłony termokurczliwe: 8
- >> Tuby ochronne do dystrybucji włókien
- >> Taśma izolacyjna
- >> Papier ścierny

- >> Instalacje napowietrzne, kanalizacyjne, doziemne
- >> Uszczelniające osłony termokurczliwe
- >> Montaż naścienny lub do słupa telekomunikacyjnego



Mufa światłowodowa I-M.360.6.1



Właściwości:

- >> 6 portów okrągłych (ø25 mm)
- >> 1 port owalny (wymiary: 80x50 mm)
- >> Materiał: Polipropylen PP
- >> Kolor: Czarny
- >> Wysokość: 500 mm
- >> Średnica kaptura: 190 mm
- >> Waga: 5.5 kg
- >> Stopień ochrony: IP67
- >> 6 tacek spawów
- >> Maks. ilość spawów: 360
- >> Temperatura pracy: -35°C~+65°C

Wyposażenie:

- >> Wspornik do mocowania na ścianie
- >> Osłonki spawów: 360
- >> Osłony termokurczliwe: 7
- >> Tuby ochronne do dystrybucji włókien
- >> Taśma izolacyjna
- >> Papier ścierny

- >> Instalacje napowietrzne, kanalizacyjne, doziemne
- >> Uszczelniające osłony termokurczliwe
- >> Montaż naścienny lub do słupa telekomunikacyjnego



Mufa światłowodowa I-M.288.16.1



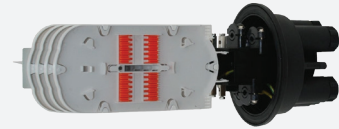
Właściwości:

- >> 8 portów okrągłych (8 x ø19 mm)
- >> 8 portów okrągłych (8 x ø25 mm)
- >> 1 port owalny (wymiary: 94x35 mm)
- >> Materiał: Polipropylen PP
- >> Kolor: Czarny
- >> Wysokość: 515 mm
- >> Średnica kaptura: 250 mm
- >> Waga: 5 kg
- >> Stopień ochrony: IP68
- >> 24 tacki spawów
- >> Maks. ilość spawów: 288 (24x12)
- >> Temperatura pracy: -35°C~+65°C

Wyposażenie:

- >> Wspornik naścienny
- >> Osłonki spawów: 288
- >> Osłony termokurczliwe
- >> Zestaw rękawiczek
- >> Woreczek absorbujący wilgoć
- >> Tuby ochronne
- >> Spinacz włókien
- >> Kable uziemiające
- >> Papier ścierny
- >> Kołki rozporowe

- >> Instalacje napowietrzne, kanalizacyjne, doziemne
- >> Uszczelniające osłony termokurczliwe
- >> Montaż naścienny lub do słupa telekomunikacyjnego



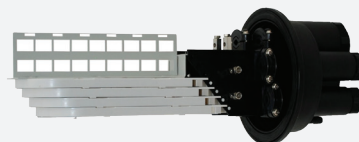
Właściwości:

- >> 5 portów okrągłych
- >> Materiał: Polipropylen PP
- >> Kolor: Czarny
- >> Waga: 3 kg
- >> Stopień ochrony: IP67
- >> 4 tacki spawów
- >> Maks. ilość spawów: 72
- >> Miejsca na adaptory SC simplex/duplex: 36/18
- >> Temperatura pracy: -35°C~+65°C

Wyposażenie:

- >> Osłonki spawów: 72
- >> Taśma izolacyjna
- >> Kabel uziemiający
- >> Patchpanel
- >> Miksery do wprowadzenia kilku kabli jednym wlotem

- >> Instalacje napowietrzne, kanalizacyjne, doziemne
- >> Montaż naścienny lub do słupa telekomunikacyjnego



Mufy światłowodowe przelotowe, poziome

Mufa światłowodowa T-TH001, 96F



Właściwości:

- >> 4 porty okrągłe (ø13 mm)
- >> 2 port okrągłe (ø20 mm)
- >> Materiał: Polipropylen PP
- >> Kolor: Czarny
- >> Wymiary: 390x210x120 mm
- >> Waga: 2.2 kg
- >> Stopień ochrony: IP67
- >> Maks. ilość spawów: 96
- >> Temperatura pracy: -35°C~+65°C

Wyposażenie:

- >> Taśma mocująca
- >> Taśma uszczelniająca
- >> Osłonki spawów: 96
- >> Papier ścierny
- >> Samoprzylepne etykiety
- >> Haki do zawieszania
- >> Klucze do otwierania/zamykania

>> Instalacje napowietrzne, kanalizacyjne, doziemne



Mufa światłowodowa T-TH005, 144F



Właściwości:

- >> 2 porty okrągłe (ø16 mm)
- >> 2 port okrągłe (ø20 mm)
- >> 2 port okrągłe (ø23 mm)
- >> Materiał: Polipropylen PP
- >> Kolor: Czarny
- >> Wymiary: 450x220x160mm
- >> Waga: 3.5 kg
- >> Stopień ochrony: IP67
- >> Maks. ilość spawów: 144
- >> Temperatura pracy: -35°C~+65°C

Wyposażenie:

- >> Taśma mocująca
- >> Taśma uszczelniająca
- >> Osłonki spawów: 144
- >> Papier ścierny
- >> Samoprzylepne etykiety
- >> Haki do zawieszania
- >> Klucze do otwierania/zamykania

>> Instalacje napowietrzne, kanalizacyjne, doziemne



Mufa światłowodowa T-TH011, 48F



Właściwości:

- >> 4 porty okrągłe (ø16 mm)
- >> Materiał: Polipropylen PP
- >> Kolor: Czarny
- >> Wymiary: 340x150x70 mm
- >> Waga: 2.2 kg
- >> Stopień ochrony: IP68
- >> Maks. ilość spawów: 48
- >> Temperatura pracy: -35°C~+65°C

Wyposażenie:

- >> Klucze do otwierania mufy
- >> Uchwyt do mocowania na ścianie
- >> Kasety spawów: 2
- >> Osłonki spawów: 48
- >> Taśma uszczelniająca
- >> Taśma mocująca
- >> Samoprzylepne etykiety
- >> Papier ścierny

>> Instalacje napowietrzne, kanalizacyjne, doziemne



Mufa światłowodowa T-TH4015, 24F



Właściwości:

- >> 3 porty dławikowe
- >> Materiał: Polipropylen PP
- >> Kolor: Czarny
- >> Wymiary: 240x195x90 mm
- >> Waga: 1.5 kg
- >> Stopień ochrony: IP67
- >> 2 tacki spawów
- >> Maks. ilość spawów: 24
- >> Maks. średnica kabla: 12 mm
- >> Temperatura pracy: -35°C~+65°C

Wyposażenie:

- >> Osłonki spawów: 24
- >> Opaski zaciskowe
- >> Znaczniki
- >> Klucze do drzwiczek
- >> Papier ścierny

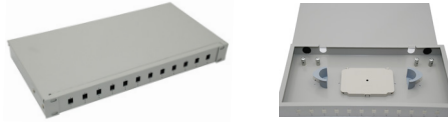
>> Instalacje napowietrzne, kanalizacyjne, doziemne



Przełącznice światłowodowe

Przełącznice światłowodowe 1U/19", 12F/12xSC Simplex

0-1U-12-SI-GR



0-1U-12-SI-W-GR



0-1U-12-SI-WY-GR



Wyposażenie przełącznic

- >>> Tacka/kaseta światłowodowa 12F
- >>> Organizator kablowy
- >>> Dławiki kablowe PG-13.5: 2
- >>> Osłonki spawów: 12
- >>> Śrubki montażowe do adapterów: 24
- >>> Plastikowe opaski zaciskowe
- >>> Trzpienie blokujące wysuw

Przeznaczenie:

- >> Serwerownie
- >> Rozdzielnie światłowodowe



Kod produktu	0-1U-12-SI-GR	0-1U-12-SI-W-GR	0-1U-12-SI-WY-GR
Konstrukcja	Otwierana	Wysuwana	Wysuwana na rolkach
Rodzaj adapterów	SC Simplex/LC Duplex	SC Simplex/LC Duplex	SC Simplex/LC Duplex
Maks. ilość adapterów	12	12	12
Wysokość montażowa	1U	1U	1U
Sposób montażu	Profil 19"	Profil 19"	Profil 19"
Głębokość	220	250	250
Ilość tacek	1	1	1
Maks. ilość tacek	3	3	3
Pojemność tacek	12/24	12/24	12/24
Średnica otworów wylotowych	2x20/2xPG-13.5	2x20/2xPG-13.5	2x20/2xPG-13.5
Materiał	Stal walcowana na zimno	Stal walcowana na zimno	Stal walcowana na zimno
Kolor	Jasnoszary	Jasnoszary	Jasnoszary
Waga	1.5 kg	2 kg	2 kg

Przełącznice światłowodowe 1U/19", 24F/24xSC Simplex

0-1U-24-SI-GR



0-1U-24-SI-BL



0-1U-24-SI-W-GR



0-1U-24-SI-WY-GR



- >>> Tacka/kaseta światłowodowa 12F
- >>> Organizator kablowy
- >>> Dławiki kablowe PG-13.5: 2
- >>> Osłonki spawów: 24
- >>> Śrubki montażowe do adapterów: 48
- >>> Plastikowe opaski zaciskowe
- >>> Trzpienie blokujące wysuw

Kod produktu	0-1U-24-SI-GR	0-1U-24-SI-BL	0-1U-24-SI-W-GR	0-1U-24-SI-WY-GR
Konstrukcja	Otwierana	Otwierana	Wysuwana	Wysuwana na rolkach
Rodzaj adapterów	SC Simplex/LC Duplex	SC Simplex/LC Duplex	SC Simplex/LC Duplex	SC Simplex/LC Duplex
Maks. ilość adapterów	24	24	24	24
Wysokość montażowa	1U	1U	1U	1U
Sposób montażu	Profil 19"	Profil 19"	Profil 19"	Profil 19"
Głębokość	250	250	250	250
Ilość tacek	1	1	1	1
Maks. ilość tacek	3	3	3	3
Pojemność tacek	12/24	12/24	12/24	12/24
Średnica otworów wylotowych [mm]	2x20/2xPG-13.5	2x20/2xPG-13.5	2x20/2xPG-13.5	2x20/2xPG-13.5
Materiał	Stal walcowana na zimno	Stal walcowana na zimno	Stal walcowana na zimno	Stal walcowana na zimno
Kolor	Jasnoszary	Czarny	Jasnoszary	Jasnoszary
Waga	2 kg	2 kg	2 kg	2 kg



Przełącznice światłowodowe

Przełącznice światłowodowe 1U/19", 24F/12xSC Duplex

0-1U-24-DU-GR



0-1U-24-DU-W-GR



0-1U-24-DU-WY-GR



Przeznaczenie:

- Serwerownie
- Rozdzielnie światłowodowe



Kod produktu	0-1U-24-DU-GR	0-1U-24-DU-W-GR	0-1U-24-DU-WY-GR
Konstrukcja	Otwierana	Wysuwana	Wysuwana na rolkach
Rodzaj adapterów	SC Duplex	SC Duplex	SC Duplex
Maks. ilość adapterów	12	12	12
Wysokość montażowa	1U	1U	1U
Sposób montażu	Profil 19"	Profil 19"	Profil 19"
Głębokość	250	250	250
Ilość tacek	1	1	1
Maks. ilość tacek	3	3	3
Pojemność tacek	12/24	12/24	12/24
Średnica otworów wylotowych	2x20/2xPG-13.5	2x20/2xPG-13.5	2x20/2xPG-13.5
Materiał	Stal walcowana na zimno	Stal walcowana na zimno	Stal walcowana na zimno
Kolor	Jasnoszary	Jasnoszary	Jasnoszary
Waga	2 kg	2 kg	2 kg

Wyposażenie przełącznic

- Tacka/kaseta światłowodowa 12/24F
- Organizator kablowy
- Dławiki kablowe PG-13.5: 2
- Osłonki spawów: 24
- Śrubki montażowe do adapterów: 24
- Plastikowe opaski zaciskowe
- Trzpienie blokujące wysuw

Przełącznice światłowodowe 1U/19", 24F/12xSC Duplex, black

0-1U-24-DU-BL



0-1U-24-DU-W-BL



0-1U-24-DU-WY-BL



Przeznaczenie:

- Serwerownie
- Rozdzielnie światłowodowe



Kod produktu	0-1U-24-DU-BL	0-1U-24-DU-W-BL	0-1U-24-DU-WY-BL
Konstrukcja	Otwierana	Wysuwana	Wysuwana na rolkach
Rodzaj adapterów	SC Duplex	SC Duplex	SC Duplex
Maks. ilość adapterów	12	12	12
Wysokość montażowa	1U	1U	1U
Sposób montażu	Profil 19"	Profil 19"	Profil 19"
Głębokość	250	250	250
Ilość tacek	1	1	1
Maks. ilość tacek	3	3	3
Pojemność tacek	12/24	12/24	12/24
Średnica otworów wylotowych	2x20/2xPG-13.5	2x20/2xPG-13.5	2x20/2xPG-13.5
Materiał	Stal walcowana na zimno	Stal walcowana na zimno	Stal walcowana na zimno
Kolor	Czarny	Czarny	Czarny
Waga	2 kg	2 kg	2 kg

Wyposażenie przełącznic

- Tacka/kaseta światłowodowa 12/24F
- Organizator kablowy
- Dławiki kablowe PG-13.5: 2
- Osłonki spawów: 24
- Śrubki montażowe do adapterów: 24
- Plastikowe opaski zaciskowe
- Trzpienie blokujące wysuw

Przełącznice światłowodowe

Przełącznice światłowodowe 1U/19", 48F/24xSC Duplex

0-1U-48-DU-GR



0-1U-48-DU-W-GR



0-1U-48-DU-WY-GR



Przeznaczenie:

- Serwerownie
- Rozdzielnie światłowodowe



Kod produktu	0-1U-48-DU-GR	0-1U-48-DU-W-GR	0-1U-48-DU-WY-GR
Konstrukcja	Otwierana	Wysuwana	Wysuwana na rolkach
Rodzaj adapterów	SC Duplex	SC Duplex	SC Duplex
Maks. ilość adapterów	24	24	24
Wysokość montażowa	1U	1U	1U
Sposób montażu	Profil 19"	Profil 19"	Profil 19"
Głębokość	250	250	250
Ilość tacek	2	2	2
Maks. ilość tacek	3	3	3
Pojemność tacek	12/24	12/24	12/24
Średnica otworów wylotowych	2x20/2xPG-13.5	2x20/2xPG-13.5	2x20/2xPG-13.5
Materiał	Stal walcowana na zimno	Stal walcowana na zimno	Stal walcowana na zimno
Kolor	Jasnoszary	Jasnoszary	Jasnoszary
Waga	2 kg	2 kg	2 kg

Wyposażenie przełącznic

- 2 tacki/kasety światłowodowe 12/24F
- Organizery kablowe
- Dławiki kablowe PG-13.5: 2
- Osłonki spawów: 48
- Śrubki montażowe do adapterów: 48
- Plastikowe opaski zaciskowe
- Trzpienie blokujące wysuw

Przełącznice światłowodowe 1U/19", 48F/24xSC Duplex, black

0-1U-48-DU-BL



0-1U-48-DU-W-BL



0-1U-48-DU-WY-BL



Przeznaczenie:

- Serwerownie
- Rozdzielnie światłowodowe



Kod produktu	0-1U-48-DU-BL	0-1U-48-DU-W-BL	0-1U-48-DU-WY-BL
Konstrukcja	Otwierana	Wysuwana	Wysuwana na rolkach
Rodzaj adapterów	SC Duplex	SC Duplex	SC Duplex
Maks. ilość adapterów	24	24	24
Wysokość montażowa	1U	1U	1U
Sposób montażu	Profil 19"	Profil 19"	Profil 19"
Głębokość	250	250	250
Ilość tacek	2	2	2
Maks. ilość tacek	3	3	3
Pojemność tacek	12/24	12/24	12/24
Średnica otworów wylotowych	2x20/2xPG-13.5	2x20/2xPG-13.5	2x20/2xPG-13.5
Materiał	Stal walcowana na zimno	Stal walcowana na zimno	Stal walcowana na zimno
Kolor	Czarny	Czarny	Czarny
Waga	2 kg	2 kg	2 kg

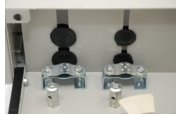
Wyposażenie przełącznic

- 2 tacki/kasety światłowodowe 12/24F
- Organizery kablowe
- Dławiki kablowe PG-13.5: 2
- Osłonki spawów: 48
- Śrubki montażowe do adapterów: 48
- Plastikowe opaski zaciskowe
- Trzpienie blokujące wysuw

Przełącznice światłowodowe

Przełącznica światłowodowa 2U/19", 24F/24xSC Simplex

0-2U-24-SI-W-GR



Przeznaczenie:

- Serwerownie
- Rozdzielnie światłowodowe

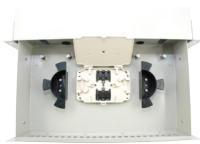
Kod produktu	0-2U-24-SI-W-GR
Konstrukcja	Wysuwana
Rodzaj adapterów	SC Simplex
Maks. ilość adapterów	24
Wysokość montażowa	2U
Sposób montażu	Profil 19"
Głębokość	250
Ilość tacek	2
Maks. ilość tacek	6
Pojemność tacek	12/24
Średnica otworów wylotowych	4x20/4x16 mm
Materiał	Stal walcowana na zimno
Kolor	Jasnoszary
Waga	3 kg

Wyposażenie przełącznicy

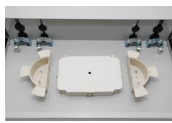
- 2 tacki/kasety światłowodowe 12/24F
- Organizery kablowe
- Dławiki kablowe PG-13.5: 2
- Osłonki spawów: 24
- Śrubki montażowe do adapterów: 48
- Plastikowe opaski zaciskowe
- Trzpienie blokujące wysuw

Przełącznice światłowodowe 2U/19", 48F/48xSC Simplex

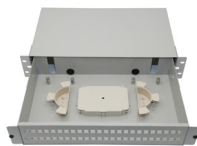
0-2U-48-SI-GR



0-2U-48-SI-W-GR



0-2U-48-SI-WY-GR



Przeznaczenie:

- Serwerownie
- Rozdzielnie światłowodowe



Kod produktu	0-2U-48-SI-GR	0-2U-48-SI-W-GR	0-2U-48-SI-WY-GR
Konstrukcja	Otwierana	Wysuwana	Wysuwana na rolkach
Rodzaj adapterów	SC Simplex/LC Duplex	SC Simplex/LC Duplex	SC Simplex/LC Duplex
Maks. ilość adapterów	48	48	48
Wysokość montażowa	2U	2U	2U
Sposób montażu	Profil 19"	Profil 19"	Profil 19"
Głębokość	250	250	250
Ilość tacek	2	2	2
Maks. ilość tacek	6	6	6
Pojemność tacek	12/24	12/24	12/24
Średnica otworów wylotowych [mm]	2x20/2xPG-13.5	4x20/4x16	2x20/2xPG-13.5
Materiał	Stal walcowana na zimno	Stal walcowana na zimno	Stal walcowana na zimno
Kolor	Jasnoszary	Jasnoszary	Jasnoszary
Waga	3 kg	3 kg	3 kg

Wyposażenie przełącznic

- 2 tacki/kasety światłowodowe 12/24F
- Organizery kablowe
- Dławiki kablowe PG-13.5: 2
- Osłonki spawów: 48
- Śrubki montażowe do adapterów: 96
- Plastikowe opaski zaciskowe
- Trzpienie blokujące wysuw

Przełącznice światłowodowe

Przełącznice światłowodowe 2U/19", 48F/24xSC Duplex

0-2U-48-DU-W-GR

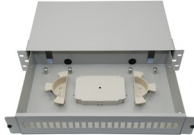


Przeznaczenie:

- Serwerownie
- Rozdzielnie światłowodowe



0-2U-48-DU-WY-GR



Kod produktu	0-2U-48-DU-W-GR	0-2U-48-DU-WY-GR
Konstrukcja	Wysuwana	Wysuwana na rolkach
Rodzaj adapterów	SC Duplex	SC Duplex
Maks. ilość adapterów	24	24
Wysokość montażowa	2U	2U
Sposób montażu	Profil 19"	Profil 19"
Głębokość	250	250
Ilość tacek	2	2
Maks. ilość tacek	6	6
Pojemność tacek	12/24	12/24
Średnica otworów wylotowych [mm]	4x20/4x16	2x20/2xPG-13.5
Materiał	Stal walcowana na zimno	Stal walcowana na zimno
Kolor	Jasnoszary	Jasnoszary
Waga	3 kg	3 kg

Wypożyczenie przełącznic

- 2 tacki/kasety światłowodowe 12/24F
- Organizator kablowy
- Dławiki kablowe PG-13.5: 2
- Osłonki spawów: 48
- Śrubki montażowe do adapterów: 48
- Plastikowe opaski zaciskowe
- Trzpienie blokujące wysuw

Przełącznica światłowodowa 2U/19", 72F/72xSC Simplex

0-2U-72-SI-W-GR



Przeznaczenie:

- Serwerownie
- Rozdzielnie światłowodowe

Kod produktu	0-2U-72-SI-W-GR
Konstrukcja	Wysuwana
Rodzaj adapterów	SC Simplex
Maks. ilość adapterów	72
Wysokość montażowa	2U
Sposób montażu	Profil 19"
Głębokość	250
Ilość tacek	3
Maks. ilość tacek	6
Pojemność tacek	12/24
Średnica otworów wylotowych [mm]	4x20/4x16
Materiał	Stal walcowana na zimno
Kolor	Jasnoszary
Waga	3 kg

Wypożyczenie przełącznicy

- 3 tacki/kasety światłowodowe 12/24F
- Organizator kablowy
- Dławiki kablowe PG-13.5: 2
- Osłonki spawów: 72
- Śrubki montażowe do adapterów: 144
- Plastikowe opaski zaciskowe
- Trzpienie blokujące wysuw

Przełącznice światłowodowe

Przełącznice światłowodowe 2U/19", 96F/48xSC Duplex

0-2U-96-DU-W-GR



Przeznaczenie:

- Serwerownie
- Rozdzielnie światłowodowe



0-2U-96-DU-WY-GR



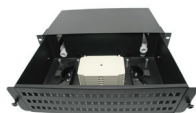
Kod produktu	0-2U-96-DU-W-GR	0-2U-96-DU-WY-GR
Konstrukcja	Wysuwana	Wysuwana na rolkach
Rodzaj adapterów	SC Duplex	SC Duplex
Maks. ilość adapterów	48	48
Wysokość montażowa	2U	2U
Sposób montażu	Profil 19"	Profil 19"
Głębokość	250	250
Ilość tacek	4	4
Maks. ilość tacek	6	6
Pojemność tacek	12/24	12/24
Średnica otworów wylotowych [mm]	4x20/4x16	2x20/2xPG-13.5
Materiał	Stal walcowana na zimno	Stal walcowana na zimno
Kolor	Jasnoszary	Jasnoszary
Waga	3 kg	3 kg

Wyposażenie przełącznic

- 4 tacki/kasety światłowodowe 12/24F
- Organizator kablowy
- Dławiki kablowe PG-13.5: 2
- Osłonki spawów: 96
- Śrubki montażowe do adapterów: 96
- Plastikowe opaski zaciskowe
- Trzpienie blokujące wysuw

Przełącznice światłowodowe 3U/19", 72F/72xSC Simplex, 144F/72xSC Duplex

0-3U-72-SI-WY-BL

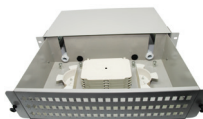


Przeznaczenie:

- Serwerownie
- Rozdzielnie światłowodowe



0-3U-72-SI-WY-GR



Kod produktu	0-3U-72-SI-WY-BL	0-3U-72-SI-WY-GR	0-3U-144-DU-WY-GR
Konstrukcja	Wysuwana na rolkach	Wysuwana na rolkach	Wysuwana na rolkach
Rodzaj adapterów	SC Simplex/LC Duplex	SC Simplex/LC Duplex	SC Duplex
Maks. ilość adapterów	72	72	72
Wysokość montażowa	3U	3U	3U
Sposób montażu	Profil 19"	Profil 19"	Profil 19"
Głębokość	250	250	250
Ilość tacek	6	6	6
Maks. ilość tacek	8	8	8
Pojemność tacek	12/24	12/24	12/24
Średnica otworów wylotowych [mm]	2x20/2xPG-13.5	2x20/2xPG-13.5	2x20/2xPG-13.5
Materiał	Stal walcowana na zimno	Stal walcowana na zimno	Stal walcowana na zimno
Kolor	Czarny	Jasnoszary	Jasnoszary
Waga	3.5 kg	3.5 kg	3.5 kg

0-3U-144-DU-WY-GR



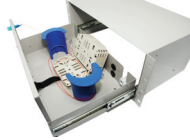
Wyposażenie przełącznic

- 6 tacek/kaset światłowodowych 12/24F
- Organizator kablowy
- Dławiki kablowe PG-13.5: 2
- Osłonki spawów: 72/144
- Śrubki montażowe do adapterów: 144
- Plastikowe opaski zaciskowe
- Trzpienie blokujące wysuw

Przełącznice światłowodowe

Przełącznice światłowodowe 4U/19", 144F/144xSC Simplex

0-4U-144-SI-WY-GR



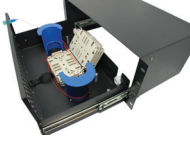
Przeznaczenie:

- Serwerownie
- Rozdzielnie światłowodowe



Kod produktu	0-4U-144-SI-WY-GR	0-4U-144-SI-WY-BL
Konstrukcja	Wysuwana na rolkach	Wysuwana na rolkach
Rodzaj adapterów	SC Simplex/LC Duplex	SC Simplex/LC Duplex
Maks. ilość adapterów	144	144
Wysokość montażowa	4U	4U
Sposób montażu	Profil 19"	Profil 19"
Głębokość	250	250
Ilość tacek	6	6
Maks. ilość tacek	10	10
Pojemność tacek	12/24	12/24
Średnica otworów wylotowych [mm]	4x20/2xPG-13.5	4x20/2xPG-13.5
Materiał	Stal walcowana na zimno	Stal walcowana na zimno
Kolor	Jasnoszary	Czarny
Waga	4 kg	4 kg

0-4U-144-SI-WY-BL



Wyposażenie przełącznic

- 6 tacek/kaset światłowodowych 12/24F
- Organizery kablowe
- Dławiki kablowe PG-13.5: 2
- Osłonki spawów: 144
- Śrubki montażowe do adapterów: 288
- Plastikowe opaski zaciskowe
- Trzpienie blokujące wysuw

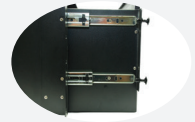
Przełącznice światłowodowe 6U/19", 288F/144xSC Duplex

0-6U-288-DU-WY-GR



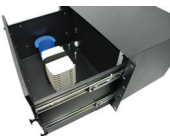
Przeznaczenie:

- Serwerownie
- Rozdzielnie światłowodowe



Kod produktu	0-6U-288-DU-WY-GR	0-6U-288-DU-WY-BL
Konstrukcja	Wysuwana na rolkach	Wysuwana na rolkach
Rodzaj adapterów	SC Duplex	SC Duplex
Maks. ilość adapterów	144	144
Wysokość montażowa	6U	6U
Sposób montażu	Profil 19"	Profil 19"
Głębokość	300	300
Ilość tacek	12	12
Maks. ilość tacek	12	12
Pojemność tacek	12/24	12/24
Średnica otworów wylotowych [mm]	4x20/2xPG-13.5	4x20/2xPG-13.5
Materiał	Stal walcowana na zimno	Stal walcowana na zimno
Kolor	Jasnoszary	Czarny
Waga	5 kg	5 kg

0-6U-288-DU-WY-BL



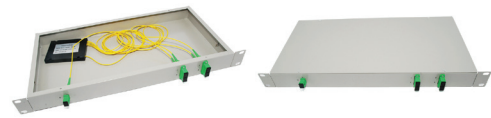
Wyposażenie przełącznic

- 12 tacek/kaset światłowodowych 12/24F
- Organizery kablowe
- Dławiki kablowe PG-13.5: 2
- Osłonki spawów: 288
- Śrubki montażowe do adapterów: 288
- Plastikowe opaski zaciskowe
- Trzpienie blokujące wysuw

Obudowy typu RACK do splitterów

Obudowy do splittera 1U/19", SC Duplex

0-1U-4-1-DU-GR



0-1U-8-1-DU-GR



0-1U-16-1-DU-GR



0-1U-32-1-DU-GR



➤ Sieci FTTx ➤ Sieci PON ➤ Sieci LAN, MAN, WAN ➤ Sieci CATV

Kod produktu	0-1U-4-1-DU-GR	0-1U-8-1-DU-GR	0-1U-16-1-DU-GR	0-1U-32-1-DU-GR
Obudowa	RACK 1U/19"	RACK 1U/19"	RACK 1U/19"	RACK 1U/19"
Głębokość	220	220	220	220
Rodzaj adapterów	SC Duplex	SC Duplex	SC Duplex	SC Duplex
Port wejściowy	1x SC Simplex	1x SC Simplex	1x SC Simplex	1x SC Simplex
Podział	1:4	1:8	1:16	1:32
Maks. ilość adapterów	4	8	16	32
Materiał	Stal walcowana na zimno	Stal walcowana na zimno	Stal walcowana na zimno	Stal walcowana na zimno
Kolor	Jasnoszary	Jasnoszary	Jasnoszary	Jasnoszary
Waga	1.2 kg	1.2 kg	1.2 kg	1.2 kg

W zestawie: ➤ Śrubki montażowe do adapterów ➤ Osłonki spawów ➤ Plastikowe opaski zaciskowe

Obudowy do splittera 2U/19", SC Simplex, SC Duplex

0-2U-32-1-SI-GR



0-2U-64-2-DU-GR



➤ Sieci FTTx ➤ Sieci PON ➤ Sieci LAN, MAN, WAN ➤ Sieci CATV

Kod produktu	0-2U-32-1-SI-GR	0-2U-64-2-DU-GR
Obudowa	RACK 2U/19"	RACK 2U/19"
Głębokość	220	220
Rodzaj adapterów	SC Simplex	SC Duplex
Port wejściowy	1x SC Simplex	1x SC Simplex
Podział	1:32	1:64
Maks. ilość adapterów	32	32
Materiał	Stal walcowana na zimno	Stal walcowana na zimno
Kolor	Jasnoszary	Jasnoszary
Waga	1.9 kg	1.9 kg

W zestawie: ➤ Śrubki montażowe do adapterów ➤ Osłonki spawów ➤ Plastikowe opaski zaciskowe

Obudowa rackowa 19"/3U do montażu zespołu splitterów

T-SHELF



Kod produktu	T-SHELF
Wysokość montażowa	3U
Sposób montażu	Profil 19"
Głębokość	200 mm
Materiał	Stal walcowana na zimno
Kolor	Jasnoszary

Obudowy/kasety do splitterów

Obudowy (kasety) splittera SC Simplex

T-CP-1:8



T-CP-1:16



T-CP-1:32



T-CP-1:64



Kod produktu	T-CP-1:8	T-CP-1:16	T-CP-1:32	T-CP-1:64
Rodzaj adapterów	SC Simplex	SC Simplex	SC Simplex	SC Simplex
Port wejściowy	1x SC Simplex	2x SC Simplex	1x SC Simplex	1x SC Simplex
Podział	1:8	1:16	1:32	1:64
Maks. ilość adapterów	8	16	32	64
Wymiary [mm]	24x100x130	50x100x130	100x100x130	100x200x130
Materiał	Tworzywo ABS	Tworzywo ABS	Tworzywo ABS	Tworzywo ABS
Kolor	Szary	Szary	Szary	Szary

- Sieci FTTx
- Sieci PON
- Sieci LAN, MAN, WAN
- Sieci CATV

Skrzynki dystrybucyjne

Metalowe skrzynki dystrybucyjne 12-32F

GFM-12



GFM-16



GFM-24



GFM-32



- Sieci FTTx
- Sieci CATV
- Sieci LAN, MAN, WAN



Kod produktu	GFM-12	GFM-16	GFM-24	GFM-32
Wymiary [mm]	300x280x70	350x335x100	380x345x60	460x345x100
Ilość miejsc na adaptory	12	24	24	32
Rodzaj adapterów	SC Simplex	SC Simplex	SC Simplex	SC Simplex
Ilość tacek	1	1	1	2
Pojemność tacek	12/24	12/24	12/24	12/24
Średnica otworów wlotowych/wylotowych	4 x \varnothing 24 mm	6 x \varnothing 24 mm	6 x \varnothing 24 mm	6 x \varnothing 24 mm
Stopień ochrony	IP65	IP65	IP65	IP65
Materiał	Stal malowana proszkowo	Stal malowana proszkowo	Stal malowana proszkowo	Stal malowana proszkowo
Kolor	Jasnoszary	Jasnoszary	Jasnoszary	Jasnoszary
Waga	2.5 kg	4.3 kg	3 kg	5.2 kg

Wyposażenie

- Tacka spawów: 12/24F (2 tacki dla GFM-32)
- Oslonki spawów: 12 (24 dla GFM-32)
- Tuba ochronna
- Taśma izolacyjna
- Kluczyk do zamka
- Metalowe obejmy (cybanty): 2
- Wspornik do montażu na słupie
- Metalowe obejmy do wspornika: 2

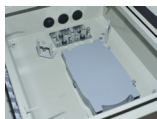


- Wewnątrz/na zewnątrz budynku
- Możliwość zastosowania dławików kablowych
- Odporność na korozję
- Odporność na niskie i wysokie temperatury

Skrzynki dystrybucyjne

Metalowe skrzynki dystrybucyjne 48-144F

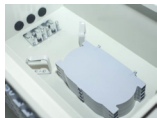
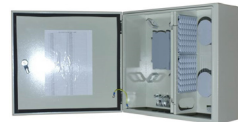
GFM-48



- Sieci FTTx
- Sieci CATV
- Sieci LAN, MAN, WAN



GFM-96



GFM-144



- Wewnątrz/na zewnątrz budynku
- Możliwość zastosowania dławików kablowych
- Odporność na korozję
- Odporność na niskie i wysokie temperatury

Kod produktu	GFM-48	GFM-96	GFM-144
Wymiary [mm]	485x355x105	485x425x208	600x500x160
Ilość miejsc na adaptory	48	96	144
Rodzaj adapterów	SC Simplex/LC Duplex	SC Simplex/LC Duplex	SC Simplex/LC Duplex
Ilość tacek	2	4	10
Pojemność tacek	12/24	12/24	12/24
Średnica otworów wlotowych/wylotowych	3 x $\varnothing 20/2$ x $\varnothing 40$ mm	3 x $\varnothing 20/2$ x $\varnothing 40$ mm	3 x $\varnothing 50$ mm
Stopień ochrony	IP65	IP65	IP65
Materiał	Stal malowana proszkowo	Stal malowana proszkowo	Stal malowana proszkowo
Kolor	Jasnoszary	Jasnoszary	Jasnoszary
Waga	4.5 kg	8.2 kg	11 kg

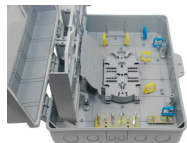
Wyposażenie

- Tacki spawów: 2/4/10
- Osłonki spawów: 48/96/144
- Tuba ochronna
- Taśma izolacyjna
- Kluczyk do zamka
- Metalowe obejmy (cybanty): 2
- Wspornik do montażu na słupie
- Metalowe obejmy do wspornika: 2



Skrzynka dystrybucyjna GFP-32C

GFP-32C



- Sieci FTTx
- Sieci PON
- Sieci LAN, MAN, WAN
- Sieci CATV

Kod produktu	GFP-32C
Wymiary [mm]	420x340x130
Ilość miejsc na adaptory	32 (opcjonalnie)
Rodzaj adapterów	SC Simplex/LC Duplex
Ilość tacek	2
Pojemność tacek	12/24
Średnica otworów wlotowych/wylotowych	4x $\varnothing 34$ mm, 4x $\varnothing 28$ mm, 4x $\varnothing 17$ mm
Stopień ochrony	IP65
Materiał	Tworzywo PC
Kolor	Szary
Waga	2.6 kg

Wyposażenie

- Tacki spawów: 2
- Osłonki spawów: 24
- Tuba ochronna
- Metalowe obejmy (cybanty): 2
- Plastikowe opaski zaciskowe
- Gumowe zaślepki
- Wkręty i kołki do montażu ściennego
- Kluczyk do śruby zamykającej pokrywę



- Wewnątrz/na zewnątrz budynek
- Odporność na promieniowanie UV
- Odporność na niskie i wysokie temperatury
- Montaż ścienny

Tacki/kasety światłowodowe

Tacki/kasety spawów światłowodowych

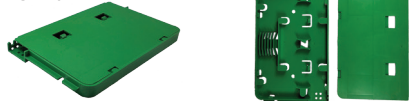
T-TACKA-01



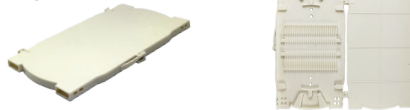
T-TACKA-11



T-TACKA-02



T-TACKA-12



T-TACKA-04



O-TACKA-12



T-TACKA-05



T-TACKA-13



T-TACKA-06



T-TACKA-14



T-TACKA-07



T-TACKA-15



T-TACKA-10



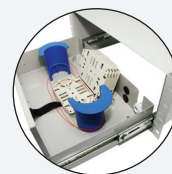
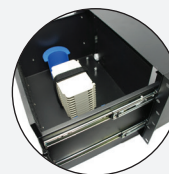
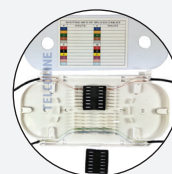
Właściwości

- Montaż spawów światłowodowych
- Otwory montażowe
- Możliwość łączenia tacek w stosy

Zastosowanie

- Mufy światłowodowe
- Przełącznice rackowe
- Skrzynki dystrybucyjne

- Sieci FTTH
- Sieci CATV
- Sieci LAN, MAN, WAN



Kod produktu	Materiał	Wymiary [mm]	Pojemność tacki	Kolor
T-TACKA-01	Tworzywo ABS	95*85*13	6 spawów	Szary
T-TACKA-02	Tworzywo ABS	160*100*13	6 spawów	Zielony
T-TACKA-04	Tworzywo ABS	157*101*19	12 spawów	Szary
T-TACKA-05	Tworzywo ABS	149*107*17	12 spawów	Szary
T-TACKA-06	Tworzywo ABS	160*104*14	12/24 spawy	Czarny
T-TACKA-07	Tworzywo ABS	169*106*15	12/24 spawy	Czarny
T-TACKA-10	Tworzywo ABS	157*130*14	12/24 spawy	Szary
T-TACKA-11	Tworzywo ABS	170*105*15	12/24 spawy	Szary
T-TACKA-12	Tworzywo ABS	180*104*8	24 spawy	Biały
O-TACKA-12	Tworzywo ABS	140*100*12	12 spawów	Beżowy
T-TACKA-13	Tworzywo ABS	140*97*25	12 spawów	Szary
T-TACKA-14	Tworzywo ABS	175*106*13	12 spawów	Biały
T-TACKA-15	Tworzywo ABS	225*114*13	12/24 spawy	Biały